



Korjaamista, kierrätystä ja vastuullisuutta,

vuosi tiilitehtaalla on alkanut yllättävän vilkkaasti muuten tähän aikaan verraten. Toimitukset tosin aina ovat talviaikaan rauhallisia. Hyvä esimerkki on kuitenkin Turussa, jossa [Herttuankulman](#) kerrostalojen muuraus etenee hyvää vauhtia keleistä huolimatta. Kohteessa onkin jo kolmas kerrostalo menillään. Herttuankulmasta löytyy lisää tietoa uutiskirjeestä. Näissä uusissa kohteissa käytettiin Kasarmi-tiileen perustuvaa mittatilaustililtä kooltaan 228x108x54. Aiemmin valmistuneessa kohteessa käytettiin Kartano-tiiltä.

Korjausrakentaminen ja kiertotalous ovat enenevässä määrin tulleet osaksi arkkitehti- sekä rakennesuunnittelun kriteerejä. Rakennusmateriaalien sekä tuotteiden suunnittelussa ja valmistamisessa tuotteet tulee suunnitella siten, että ne toteuttavat kiertotaloudelle asetettuja tavoitteita. Tavoitteena voi olla esim. pitkäikäiset rakennustuotteet, joita voidaan huoltaa ja korjata sekä niistä voidaan elinkaaren loppuvaiheessa erotella materiaaleja, jotka voidaan palauttaa kiertoon. Tähän vaatimukseen tiili on ominainen tuote sekä korjaus- että uudisrakennuksessa.

Korjausrakentaminen ottaa tänä päivänä yhä enemmän jalansijaa rakentamisessa ja hyvä niin. Tiilen elinkaari on itsessään jo pitkä ja mitä enemmän voimme sitä pitkittää sen parempi ympäristölle. Muurattujen julkisivujen korjaus voidaan toteuttaa monin eri keinoin mm. paikkauskorjauksena, pinnoitus- tai verhoukorkjauksena tai kuorimuurin purkamisena ja uusimisena. Korjaamista varten pystymme luomaan hyvin samantyyliisen tiilen, jota voidaan myös halutessa käyttää vanhaan liittyvässä uudisrakenteessa. Näin toimimalla saamme jatkettua monen rakennuksen elinkaarta.

Yleisesti tiilitehtaalla valmistukseen käytettävät raaka-aineet voidaan käyttää uudelleen. Epäonnistuneet tiilet voidaan huoletta murskata ja käyttää uudelleen raaka-aineena. Tiilen valmistuksessa jätettä ei muodostu lainkaan.

Myös Raikkonen on kiinnostunut kiertotalouden mahdollisuuksista tiilen tuotannossa. Esimerkiksi yhteistyökuvio Skanskan Infran kanssa on varmistunut. Helsingin jätevedenpuhdistamon työmaalta puretaan kymmeniä tuhansia posliinisuihtimia. Suuttimista tehdään posliinimursketta, jota voidaan käyttää tiilen valmistuksessa raaka-aineena. Tämänkaltaisille kierrätysmahdollisuuksille olemme aina avoimia. Jos kuulet tai tiedät vastaavanlaisista tilaisuuksista, otamme tiedon ilolla vastaan.

Seuraavassa uutiskirjeessä kerromme tämän hetken suuntauksista keraamisen teollisuuden kokoavilta **Ceramitec-messuilta Münchenistä**.

Kartano-tiili

[Kartano-tiilillä](#) syntyy aitoa vanhanajan tiiliseinää.

Tiilessä on tunnelmallinen ja yksilöllinen kädenomainen jälki. Ajalta jolloin savi ”lyötiin” puiseen muottiin tiili kerrallaan, siirrettiin kuivumaan alustalleen ja poltettavaksi tuhannen asteen kuumuudessa kauniin tiilenpunaiseksi. Jokainen tiili on yksilö.

Leikkauksensa puolesta Kartano-tiili sopii niin korjausrakentamiseen kuin uudiskohteeseen, missä haetaan uuden kohteen sopeutumista tiettyyn vanhempaan arkkitehtoniseen kokonaisuuteen.

Tiilen koko on 240x115x71. Yksi tiililava pitää sisällään 91 tiiltä, jolla saa muurattua 2,08 neliötä.

Tätä tiiltä on myös mahdollisuus saada mittailauksena.

Inspiraatioreferenssi:

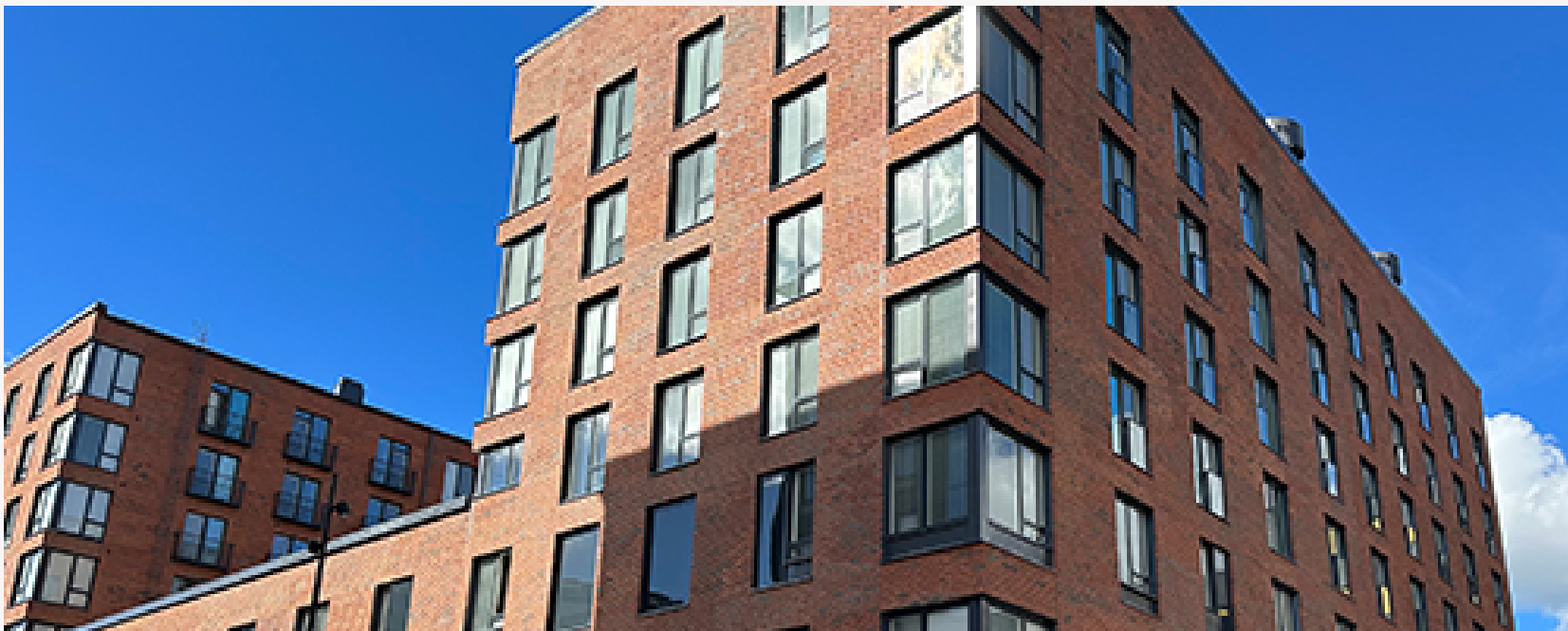
[Herttuankartano, Turku](#)

Herttuankartano on alueena iso asuinrakennuskohde. Referenssinä oleva kohde on jo valmistunut ja tässä kohteessa on käytetty Kartano-tiilen peruskokoa eli RT71 240x115x71. Tällä hetkellä rakennusvaiheessa olevissa kahdessa muussa kohteessa on käytetty Kasarmi-tiileen perustuvaa mittatilaustililtä kooltaan RT54 228x108x54.

[Tilaa näytekappale](#)

[Pyydä tarjous](#)

[Tiilikauppaan](#)



Mittatilaustiilet tarjoavat arkkitehdille ainutlaatuiset suunnittelumahdollisuudet

Mittatilaustiilet ovat asiakkaan tarpeiden mukaan valmistettuja tiiliä. Niitä voidaan tehdä erityisillä mitoilla, muodoilla, väreillä tai pintakuviolla, jotka poikkeavat standardikokoisista ja -muotoisista tiilistä. Perusmallin muokkaus mahdollistaa tiilen käytön monipuolisemmin ja innovatiivisemmin arkkitehtuurissa ja rakentamisessa. Jo tiilen madaltaminen, voi vaikuttaa julkisivun ulkonäköön huomattavasti.

Myös vanhojen, historiallisten rakennusten kunnostamisessa voi olla tarpeen käyttää mittailauksena tehtyjä tiiliä, jotta uudet tiilet vastaavat mahdollisimman tarkasti alkuperäisiä mittoja, muotoja ja värejä.

Korjausrakentamisen kohde: Helsingin kaupungin kulttuurihistoriallisesti arvokas Gympasiet Lärkanin perusrannus ja laajennus on aloitettu vuonna 2023 ja valmistuu arviolta 2025. Hankkeen toteuttaa Peab ja suunnittelusta vastaa Luutonon Palomeras Arkkitehdit Oy.

Hankkeessa käytetään Raikkosen mittatilaustililtä sekä alkuperäisen julkisivun korjausmateriaalina että uuden laajennuksen materiaalina. Tiili MRT70 270x85x70 (räätälöidyt mitat, suunniteltu vanhan tiilen mukaan) ja muutamia satoja erikoiskulma tiiliä.

Hankkeesta havainnekuvia [Luutonon Palomeras Arkkitehdit Oyn sivuilta](#).

Kerro meille tarpeistasi niin suunnitellaan yhdessä kohteeseen sopiva tiili.

[Laita sähköpostia tästä](#)



Kysely arkkitehdeille

Olemme aloittaneet vuoden alussa toiminnan kehitykseen liittyvän tutkimustyön, jonka tarkoituksena on kartoittaa arkkitehtien tarpeita, toiveita ja ajatuksia siitä miten kotimainen tiilitehdas voisi ennakoita ja olla avuksi sekä tukena suunnitteluprosessin eri vaiheissa. Kysely on lyhyt n.10min ja tehdään Google Formsin kautta.

Olisimme erittäin kiitollisia, jos sinulta likenisi hetki arvokasta aikaasi kehitystyön edesauttamiseen. Mitä paremmin ymmärrämme tarpeita, sitä täsmällisemmin ja tehokkaammin pystymme palvelemaan!

Iso kiitos kyselyyn jo aiemmin vastanneille ja kiitos uusille vastaajille!

[Tästä kyselyyn](#)

Kotimainen tiilen valmistaja

TIILITEHDAS RAIKKONEN OY
Vanha Alastarontie 394 | 32210 Loimaa
+358 2 7636 530 | [raikkonen.fi](#) | [RaikkonenOy](#)
tiilet@raikkonen.fi

